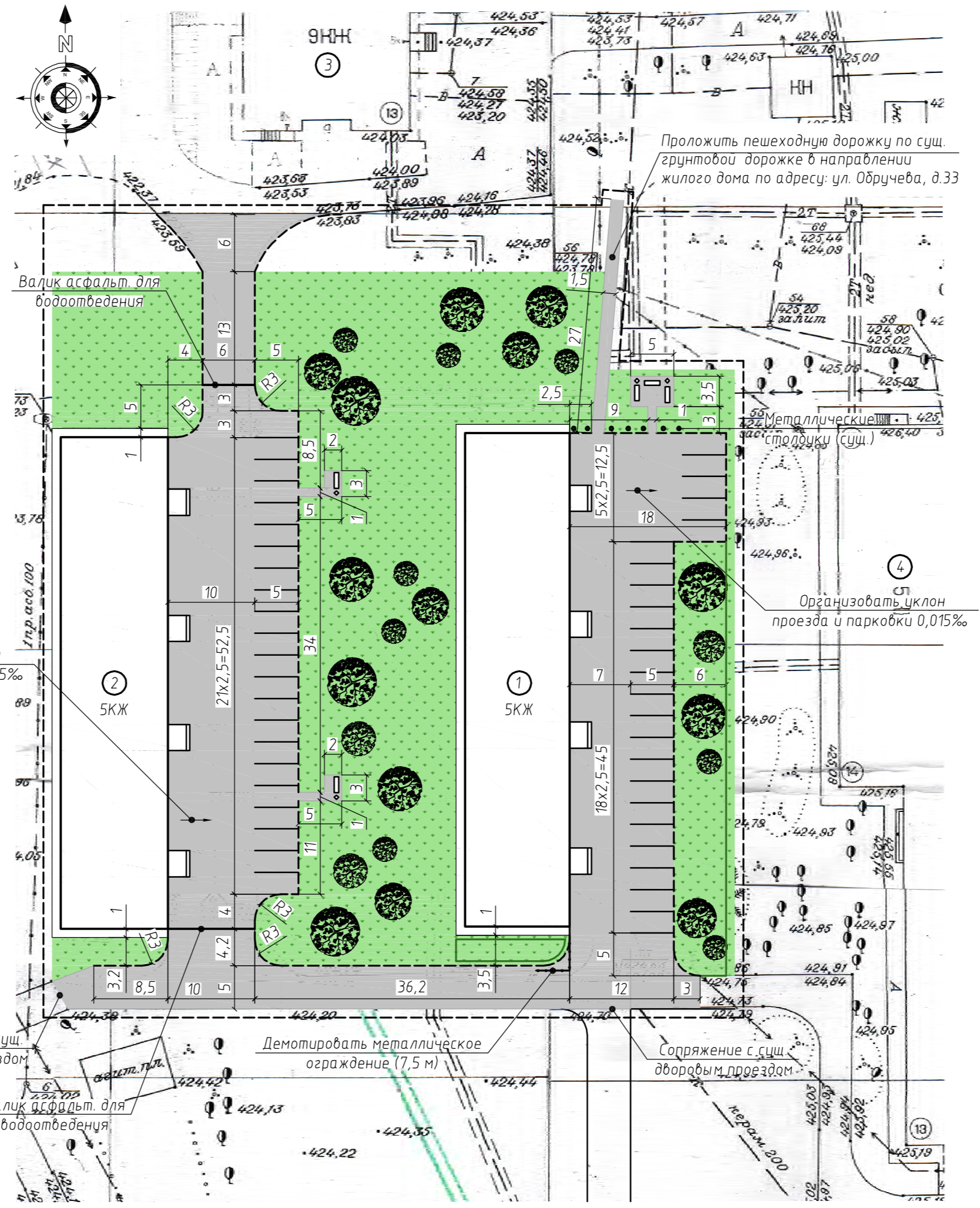


Основные показатели плана благоустройства

Условное изображение	Наименование	Длина, м.	Ширина, м.	Площадь, м <sup>2</sup>	Бордюр	
					Тип	Кол-во, шт.
ул. Обручева, д.35						
[шaded box]	Дворовой проезд	-	-	505	БР 300.30.18	3
					БР 100.30.18	4
	Парковка	-	-	290	БР 300.30.18	20
					БР 100.30.18	10
	Пешеходные дорожки, площадки под скамейками	-	-	60	-	-
[white box]	Отмостка	-	-	83	-	-
ул. Обручева, д.37						
[shaded box]	Дворовой проезд	-	-	1130	БР 300.30.18	22
					БР 100.30.18	42
	Парковка	-	-	282	БР 300.30.18	17
					БР 100.30.18	17
	Площадки под скамейками	-	-	18	-	-
[white box]	Отмостка	-	-	83	-	-



Экспликация зданий и сооружений

Номер на плане	Наименование	Примечание
1	Жилой дом (ул. Обручева, д.35)	сущ.
2	Жилой дом (ул. Обручева, д.37)	сущ.
3	Жилой дом (ул. Обручева, д.39)	сущ.
4	Жилой дом (ул. Обручева, д.31)	сущ.

Ведомость малых архитектурных форм

Поз.	Наименование	Кол.	Масса, ед., кг	Примечание
ул. Обручева, д.35				
1	[rectangle symbol]	Скамья	3	
2	[diamond symbol]	Урна	2	
ул. Обручева, д.37				
3	[rectangle symbol]	Скамья	2	
4	[diamond symbol]	Урна	2	

Условные обозначения:

- проектируемый бортовой камень БР300.30.18 и БР100.30.18
- - - граница подсчета объемов работ
- граница восстановления газона с завозом грунта
- [green box] участки озеленения
- [tree symbol] лиственные деревья

1. Осуществить валку дерева (1 шт. береза) диаметром 300 мм и корчевку пня.

37/17-ПЗУ					
Управление жилищно-коммунальным хозяйством администрации города Прокопьевска					
Изм.	Кол.уч.	Лист	№ док.	Подп.	Дата
ГИП	Хохлов				
Проверил	Трутнев				
Разработал	Бердников				
Ремонт дворовой территории жилых домов по адресу: Кемеровская область, г.Прокопьевск, ул. Обручева, д.35, ул. Обручева, д.37				Стадия	Лист
				П	2
План благоустройства. М1500.				ООО "Кузбасская Проектная Организация" г.Прокопьевск 2018г.	